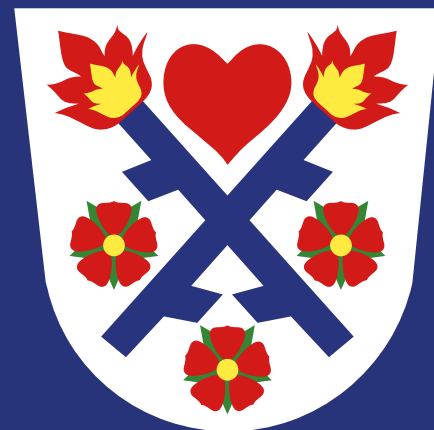


**TŘÍDĚNÍ SE  
VYPLATÍ  
NÁM VŠEM!**



**Odpadový  
zpravodaj  
obce Šonov**

**2024**

Vážení spoluobčané naší malé obce,

ráda bych Vám představila první vydání odpadového zpravodaje, který je určen speciálně pro vás. Tento zpravodaj bude sloužit k informování o novinkách, změnách či důležitých událostech spojených s odpady v naší obci. Naším cílem je přispět k zlepšení recyklace, správného třídění odpadů a vytvoření čistého životního prostředí pro nás všechny. Věříme, že prostřednictvím tohoto zpravodaje budeme schopni lépe komunikovat a spolupracovat na dosažení našich společných cílů. Najdete zde užitečné tipy, informace o sběrných místech, harmonogram svozu odpadu. Rádi bychom vám také poskytli odpovědi na vaše otázky či nejasnosti týkající se odpadů. Vaše zpětná vazba je pro nás velmi důležitá a budeme se snažit zohlednit vaše potřeby a přání. Doufáme, že tento zpravodaj se stane cenným průvodcem pro správnou manipulaci s odpady a tříděním v naší obci. Pokud máte nápady, připomínky nebo dotazy, neváhejte se na nás obrátit. Jsme tu proto, abychom společně pracovali na vytvoření udržitelného a čistého prostředí, ve kterém můžeme žít.

S přátelským pozdravem,  
Křížová Jana

# Jak můžeme snížit množství komunálního odpadu?

- **výrazně zlepšit kvalitu třídění odpadů**, tzn. neodkládat recyklovatelné odpady do nádob na směsný komunální odpad, ale skutečně je třídít do příslušných separačních nádob nebo předávat do sběrného dvora
- **využít domácího kompostování**

Obec Šonov také rozdala v roce 2023 barevné tašky na tříděný odpad. V obci dvakrát ročně zařizujeme pro občany svoz velkoobjemového a nebezpečného odpadu.

Ve sběrném dvoře v Heřmánkovicích máme domluven limit 500 kg na občana, pro odvoz sutin ze stavby.

## Proč to všechno děláme? Příjmy odpadového hospodářství za rok 2023

- poplatky od občanů **215 240 Kč**
- příjmy od autorizované obalové společnosti EKO-KOM za systém separace obalových odpadů **175 495 Kč**

**Příjmy celkem včetně DPH 390 735 Kč.**

**Náklady včetně DPH 537 129 Kč.**

**Šonov tak doplácet na odpadové hospodářství částku**

**146 394 Kč.**

**Pokud bychom jako občané dokázali zvýšit procento tříděného odpadu, úspory obce se budou pohybovat ve statisících korun!**

Svoz komunálního odpadu 2024 každý druhý pátek
Datum
5/1
19/1
2/2
16/2
1/3
15/3
29/3
12/4
26/4
10/5
24/5
7/6
21/6
5/7
19/7
2/8
16/8
30/8
13/9
27/9
11/10
25/10
8/11
22/11
6/12
20/12

# SEPARAČNÍ CÍLE OD ROKU 2025

Zákon o odpadech ukládá, aby vytríděné recyklovatelné složky v obcích činily **od roku 2025 alespoň 60 %**, **od roku 2030 alespoň 65 %** a **od roku 2035 alespoň 70 %** ze všech vyprodukovaných komunálních odpadů.

To znamená, že pokud my všichni nezlepšíme svoje třídění odpadů, budou se nám všem prodražovat služby na zpracování směsného komunálního odpadu.

## Třídící sleva ze skládkového poplatku za využitelný odpad

Obce mohou snížit náklady na skládkování směsného komunálního odpadu, pokud jejich občané zvyšují míru třídění recyklovatelných složek. Souběžně s tím klesá produkce směsného komunálního odpadu.

Obce v tomto případě mohou získat nárok na tzv. „třídící slevu“ a snížit si výši skládkových poplatků.

## Výše skládkového poplatku?

Při nároku na třídící slevu **500 Kč/t**

Bez nároku na třídící slevu



Skládkový poplatek je určen zákonem o odpadech a je odváděn do státního fondu životního prostředí. Cena za skládkování odpadu obsahuje mimo skládkového poplatku také náklady provozovatele skládky.

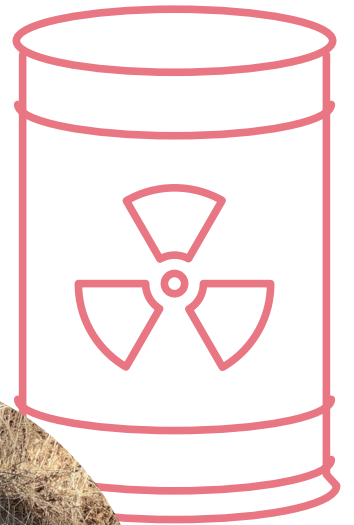
Rok	2021	2022	2023	2024	2025	2026	2027	2028	2029	2030
Skládkový poplatek (Kč/t)	800	900	1000	1250	1500	1600	1700	1800	1850	1850



**Plasty a papír sváží firma Marius Pedersen vždy v sudém týdnu. A to v pondělí PLASTY a ve středu PAPÍR.**



# TOHLE SE NEPOVEDLO



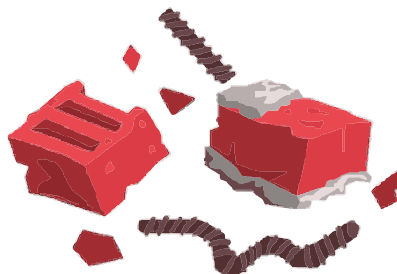
## Co nám říká vyhláška?

- všichni máme povinnost třídít odpadky
- **pytle s odpadky nesmíme pokládat vedle popelnic**
- soukromé popelnice nenecháváme mimo svozové dny na ulici
- nesmíme vynášením odpadků narušovat noční klid (např. sklem, a to od 22:00 do 6:00)
- každý si musí zajistit svou popelnici na komunální odpad
- každý máme zodpovědnost za svou popelnici

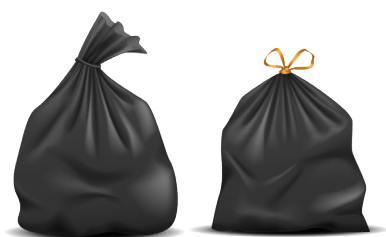
# V OBCÍCH A MĚSTECH VZNIKAJÍ TYTO SKUPINY ODPADŮ



**VYTRÍDĚNÉ  
RECYKLOVATELNÉ  
SLOŽKY**  
(plast, papír, sklo, kov)



**STAVEBNÍ  
ODPADY**



**ZBYTKOVÝ SMĚSNÝ  
KOMUNÁLNÍ ODPAD**



**NEBEZPEČNÉ  
ODPADY**



**OBJEMNÝ ODPAD  
A DŘEVO**



**ODPADY  
VE ZPĚTNÉM  
ODBĚRU**

# LEGISLATIVNÍ POVINNOSTI V ODPADOVÉM HOSPODÁŘSTVÍ

MUSÍME TO  
ZLEPŠIT! MŮŽEME  
TAK HODNĚ  
UŠETŘIT.



## Úroveň třídění

EU vyžaduje po členských státech do roku 2035 úroveň recyklace 65 %, a proto ČR požaduje vyšší úroveň třídění po obcích a městech. Do roku 2035 musí dosáhnout 70 % z celkového množství komunálních odpadů.

## Snížená sazba

Pro zachování současné výše skládkovacího poplatku musí obce a města dosahovat určitého množství využitelných odpadů (SKO, objemný odpad) ukládaných na skládku na jednoho obyvatele za daný rok. V roce 2024 je to 170 kg a do roku 2029 bude 120 kg.



## Skládkovací poplatek

Poplatek za uložení odpadu na skládku se bude v následujících letech rapidně zvyšovat, a to až na čtyřnásobek současné částky.

## Zákaz skládkování

Úplný zákaz skládkování využitelných složek odpadu bude platit od roku 2030.



# DRUHY TŘÍDĚNÝCH ODPADŮ

Patří sem PET láhve, tetrapacky, sáčky, folie, nádoby od saponátů, plastové kanystry, květináče, obaly od nápojů, mléčných výrobků apod. Nádoby stlačte, šetříte tak místo.

Nepatří sem novodurové trubky a podlahové krytiny, obaly od chemikálií a nebezpečných látek.



## PLAST A NÁPOJOVÉ KARTONY



Patří sem noviny, časopisy, rozložené krabice, lepenka, karton, kancelářský papír a sešity.

Nepatří sem mokrý, mastný nebo jinak znečištěný uhlavý a voskovaný papír.

## PAPÍR



## SKLO

Patří sem láhve od nápojů, skleněné nádoby, tabulkové sklo.

Nepatří sem porcelán, keramika, autosklo, drátěné sklo a zrcadla.



Pokud vyhodíte odpadky do nádoby na tříděný odpad, která k danému druhu odpadu není určena, celý obsah této nádoby tím znehodnotíte. ”

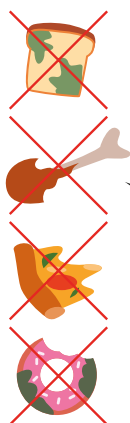
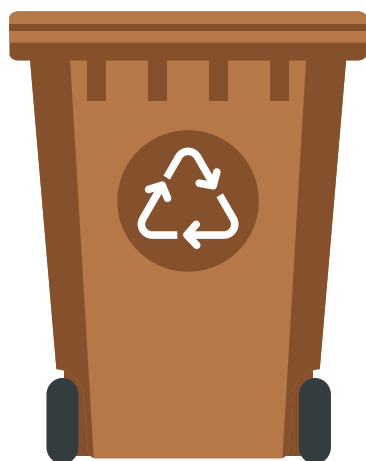


Patří sem drobné větvičky, tráva, listí, rostlinný odpad z domácností, čajové sáčky, kávová sedlina, podestýlka od býložravých zvířat (morče, králík, křeček).

Nepatří sem cokoli z masa, kůže, mléčné výrobky, jedlé tuky a oleje, peří, chlupy, vlasy, podestýlka od masožravých zvířat (pes, kočka).



## BIOODPAD



TOHLE PATŘÍ DO KOMUNÁLNÍHO SMĚSNÉHO ODPADU

## POUŽITÉ PNEUMATIKY zpětný odběr

CDS s.r.o.  
Barvířské náměstí 86  
Po – Pá 6:00 – 19:00  
So – Ne 7:00 – 19:00

JOPECO spol.s.r.o.  
Soukenická 169  
Po – Pá 7:00 – 16:00  
So 7:00 – 12:00

Silnice Svoboda a.s.  
Jetřichov 164  
Po – Čt 6:00 – 15:00  
Pá 6:00 – 13:00

Zpětný odběr se provádí bez vazby na nákup zboží či služeb a bez ohledu na značku pneumatik – ZDARMA.



Patří sem jedlé oleje a tuky z konzerv, marinád, salátových zálivek, nakládané zeleniny či sýrů, ze smažení, ale stejně tak sem patří i máslo, sádlo a výpek z masa. Olej slijte do plastové lahve a uzavřete víčkem.

Nepatří sem motorový nebo jiný technický olej.



## JEDLÉ TUKY A OLEJE

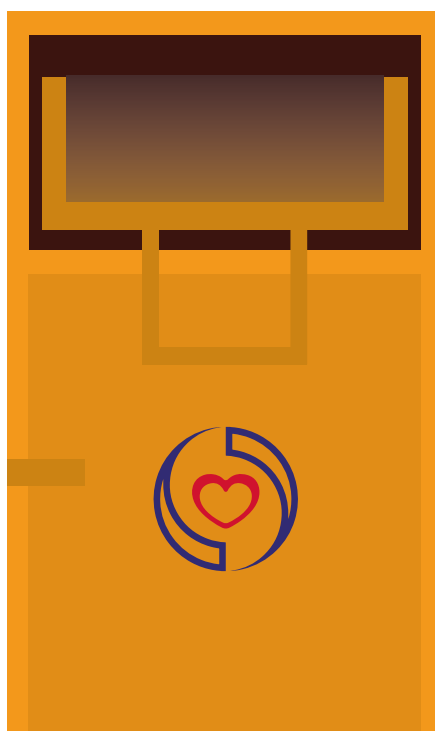


Patří sem oblečení, obuv, knihy, hračky, domácí potřeby, lůžkoviny, polštáře, přikrývky, záclony.

Nepatří sem ledničky, televize, monitory, počítače, koberce, nábytek, znečištěný a vlhký textil.



## TEXTILNÍ MATERIÁL



# MÁTE POPELNICI NA KOMUNÁLNÍ ODPAD?

Systém  
shromažďování  
a odstraňování  
odpadů

Místní poplatek  
za obecní systém  
odpadového  
hospodářství



**Do černé popelnice nebo kontejneru patří odpad, který se již nedá vytrídit a zrecyklovat.**

- zvířecí exkrementy
- jednorázové pleny, vložky, papírové kapesníčky, kosmetické ubrousky
- mycí houbičky, cigaretové nedopalky, popel z uhlí
- zbytky potravin, zbytky masa, kosti
- mastný papír, termo papír, obal od másla, kvasnic
- keramika, porcelán, zrcadlo

**Ostatní složky odpadu se třídí do kontejnerů rozmístěných po městě, na sběrném dvoře. v Heřmánkovicích a shromažďovacím místě v Broumově.**



## KAM S TÍM?



Nefunkční objemná elektronika patří do sběrného dvora.



Nevyužívané léky se nosí zpět do lékárny. Tam už si s nimi poradí.



Prázdné plata od prášků (tzv. blistry) patří do směšného odpadu.



Prázdná tuba od pasty patří do plastů (většina past je dnes již v plastových tubách).



Nápojové kartony (tzv. tetrapaky) patří do plastů.



Papírový kelímeček od kafe patří do směšného odpadu.

# Jak správně třídit?

## NEBEZPEČNÝ ODPAD



### **PATRÍ**

BARVY, LAKY, ŘEDIDLA,  
OLEJE, CHEMIKÁLIE, OLEJOVÉ A VZDUCHOVÉ FILTRY  
ZNEČIŠTĚNÉ NÁDOBY OD BAREV, LAKŮ, ŘEDIDEL A JINÝCH CHEMIKÁLIÍ

**Pozor!** Tekuté nebezpečné odpady vždy v pevně uzavřených nádobách



### **NEPATŘÍ**

ODPAD, KTERÝ LZE RECYKLOVAT (PAPÍR, PLASTY, ŽELEZO, DŘEVO, SKLO)  
STAVEBNÍ ODPADY (SUTĚ, CIHLY, BETONY)  
BIO (LISTÍ TRÁVA, VĚTVE)

**SOUČÁSTÍ SVOZU JE ZPĚTNÝ ODBĚR ODPADŮ** - MONOČLÁNKY, ZÁŘIVKY, VÝBOJKY, PNEUMATIKY ( ), LEDNÍČKY, MRAZNIČKY, TELEVIZE A OSTATNÍ ELEKTRONIKA (nerozmontované/kompletní)

## BIOODPAD



### **PATRÍ**



- ✓ čajové sáčky, kávová sedlina
- ✓ shnilé či plesnivé ovoce a zelenina, slupky ovoce a zeleniny
- ✓ vaječné skořápky
- ✓ zbytky potravin neživočišného původu např. (rýže, brambory...)
- ✓ plevele, zbytky rostlin včetně zeminy, chemicky ošetřené rostliny, tráva, listí, seno, dřevní štěpka, piliny, houby, šišky, jehličí, drobné větvičky, kůra
- ✓ hoblinová podestýlka a trus hlodavců



### **NEPATŘÍ**



- × zbytky potravin živočišného původu, kosti, uhynulá zvířata, peří
- × oleje a tuky včetně jedlých
- × velké kusy dřeva a větví
- × pleny, obaly od potravin, sáčky z vysavače, cigarety, kočkolit
- × plasty např. (květináče, pytlíky, umělé květinové dekorace, provázky), papír, sklo, textil
- × kameny, cihly, stavební materiály
- × zbytkový komunální odpad

## OBJEMNÝ ODPAD



### **PATRÍ**



POŠKOZENÝ NÁBYTEK  
KOBERCE, LINOLEA  
LYŽE  
ZAHRADNÍ NÁBYTEK  
HADICE  
MATRACE  
ZAHRADNÍ BAZÉNY  
ZNEČIŠTĚNÉ A PONIČENÉ  
KOČÁRKY  
HRAČKY

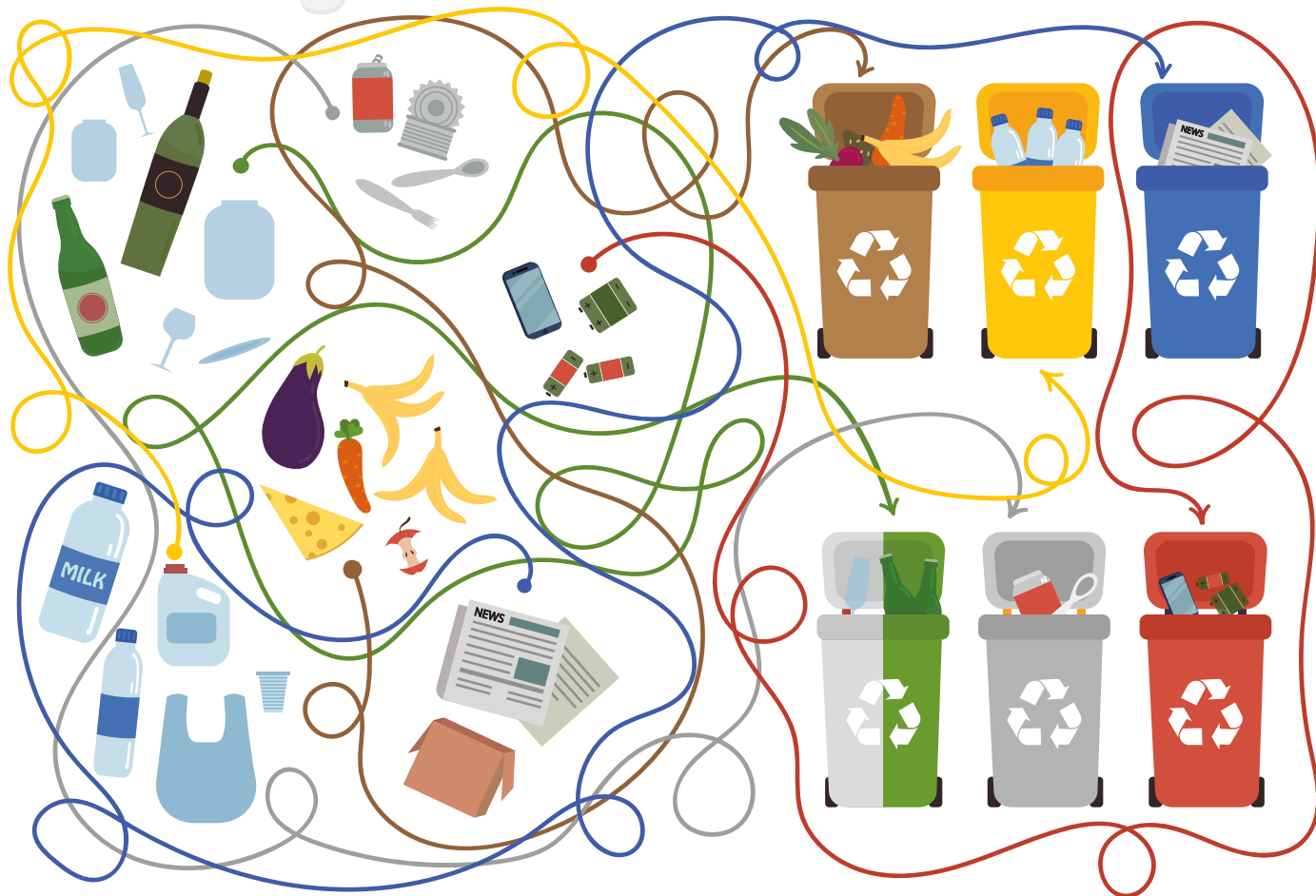


### **NEPATŘÍ**

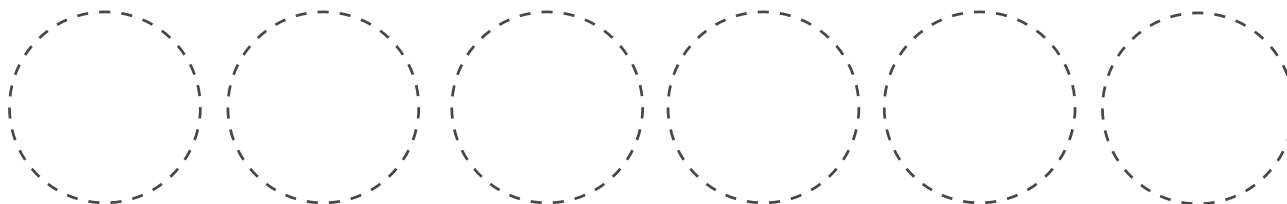


STAVEBNÍ ODPAD  
VÝKOPOVÁ ZEMINA  
ZAHRADNÍ ODPAD  
BARVY, LAKY  
TEKUTÝ ODPAD  
ELEKTROSPOTŘEBIČE  
PNEUMATIKY  
KBELÍKY, KVĚTINÁČE  
KOVY  
DŘEVO VĚTŠÍCH ROZMĚRŮ

# KAM CO PATŘÍ?



# Kam s tím? Propoj kolečka.



## Osmisměrka

K	Á	T	E	L	I	Š	O	K	Í	N	L	I	M
D	E	N	Í	K	E	Á	T	C	I	F	R	A	
A	N	H	C	A	K	N	A	K	Č	A	P	O	K
K	O	M	Í	N	Č	I	U	Ř	S	Ř	H	Z	Í
Á	M	D	A	E	I	F	T	T	Í	O	G	K	O
J	R	H	Ř	T	D	O	A	Š	U	P	E	V	D
I	O	A	F	D	U	V	E	P	K	Y	N	Ě	R
V	H	R	A	S	B	R	A	P	A	L	E	T	A
A	A	U	R	A	K	Č	I	N	V	Á	R	P	Č
N	T	L	G	A	K	Z	Á	T	O	B	Á	O	I
B	F	E	O	A	A	V	E	V	A	M	T	S	C
E	A	T	I	V	O	Y	Á	P	L	I	O	A	E
Č	N	A	B	D	M	U	B	L	A	C	R	D	A
U	M	O	N	O	K	L	T	C	H	Y	B	A	Í

ALBUM BIOGRAF CIFRA  
 CIMBÁL DENÍK DRAČICE  
 GENERÁTOR HANKA  
 HLÁVKA HORMON  
 HOUPAČKA CHYBA  
 KACHNA KOMÍN  
 KOPAČKA KOŠILE LETÁK  
 MATURITA MILNÍK  
 MONOKL NAFTA NAVIJÁK  
 NÁVOD OBVAZ OFINA  
 OSADA OTÁZKA PALETA  
 PRÁVNÍČKA PŘÍŠERKA  
 ROZKVĚT RULETA ŘEČNÍK  
 STAVBA TUNEL UČEBNA

# KONTAKTY

## SHROMAŽŤOVACÍ MÍSTO V BROUMOVĚ

Barvířské náměstí č.p. 4, Broumov  
Provozovatel: Marius Pedersen a.s.  
Mobil: 734 238 307 (734 411 019)

### Provozní doba

středa 14:00 – 17:00  
sobota 8:00 – 11:00

## SBĚRNÝ DVŮR HEŘMÁNKOVICE (VÁHA)

Provozovatel: Marius Pedersen a.s.  
Mobil: 734 411 049 (734 238 307)

### Provozní doba

středa 7:00 – 9:00, 13:00 – 17:00  
sobota 8:00 – 11:00

## KOMPOSTÁRNA KŘINICE

Křinice u Broumova 301  
Provozovatel: EKO Broumovsko s.r.o.  
Mobil: 736 768 620

### Provozní doba (platí v období od 1. 4. do 31. 10.)

středa 15:00 – 17:00  
sobota: 8:00 – 11:00

V období od 13. 11. – 31. 3. je kompostárna pro veřejnost otevřena  
vždy 1. sobotu v měsíci od 9:00 – 11:00